



Extrait du SUD Éducation Lorraine - Académie de Nancy-Metz

<http://sudedulor.lautre.net/spip/spip.php?article2329>

Tou-te-s en grève et en rassemblement pour soutenir les AESH !

- Actualité des luttes - Appels à mobilisation -



S'il y a bien une constante dans le discours du ministère de l'Éducation nationale concernant l'école inclusive, c'est celle du mépris à l'égard des personnes qui la font vivre au quotidien : les accompagnant·es des élèves en situation de handicap.

Depuis des années, nous n'avons cessé de dénoncer les salaires de misère, impactés par des temps incomplets imposés, l'absence de reconnaissance professionnelle, incarnée par le refus d'accorder un statut de la Fonction publique, le manque de formation.

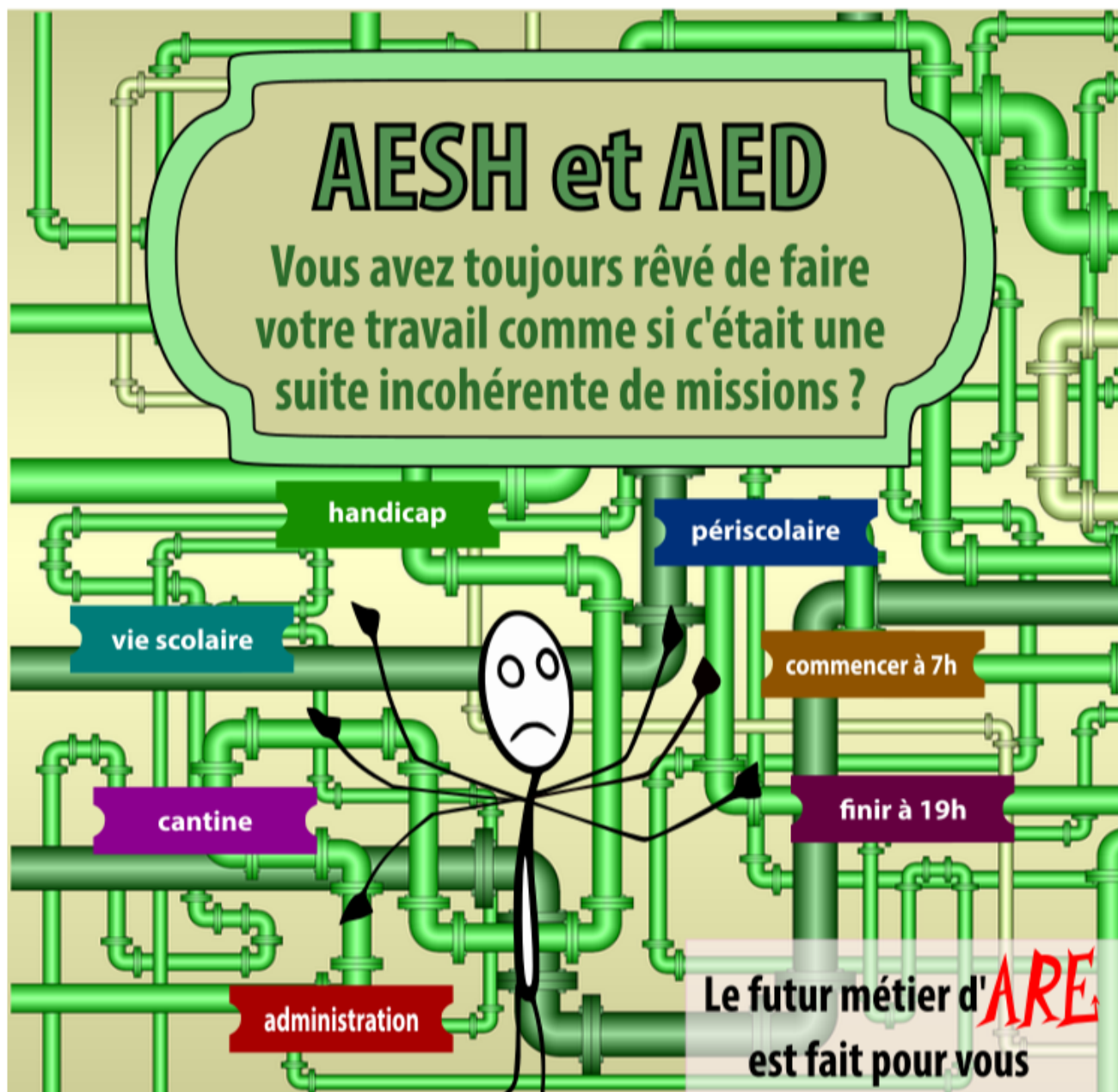
Les récentes avancées arrachées au ministère (*grille indiciaire, CDIisation au terme de 3 ans de CDD*) ne changent rien à la précarité structurelle imposée aux AESH. Tant que la contractualisation des AESH perdurera, tant que la grille salariale sera fixée au plus bas, la situation ne pourra évoluer.

SUD éducation revendique pour les AESH un statut de la fonction publique, par la création d'un métier d'éducateur·trice scolaire spécialisé·e, la reconnaissance d'un temps plein correspondant à 24h d'accompagnement et des hausses importantes de salaire, s'inscrivant dans une politique générale d'augmentation des plus bas salaires.

Mardi 13 juin, retrouvons nous :

- ▶ à **12h** devant le **kiosque de la Pépinière à Nancy** pour un **pique-nique revendicatif** puis à **14h** devant la **préfecture**.
- ▶ à **12h** devant la **DSDEN de Metz**
- ▶ à **9h30** devant le lycée Nominé de **Sarreguemines**

Tract unitaire intersyndical ICI : (Cliquez sur l'image ci-dessous, pour agrandir)



**PROTÉGEONS LE MÉTIER
EN GRÈVE MARDI 13 JUIN !**

12h Au kiosque à musique de la Pépinière à Nancy

Pique-nique revendicatif

